

5-4 Mailの設定方法 (Mac OS X 10.6/10.7/10.8)

* MAC OS X10.5/6/7/8 の場合は以下の手順で設定します。

■ソフトウェアの起動、Mail を起動します。



■初回起動時はこの画面が起動します。



表示名	入力内容
氏名	※任意の名前で構いません。 例) ひまわり太郎、(株)ひまわり
メールアドレス	アカウント ID 通知書に記載されている メールアドレスを入力します。 例) himawari@hm.aitai.ne.jp
パスワード	アカウント ID 通知書に記載されている パスワード

上記を参考に設定し、「続ける」をクリックします。

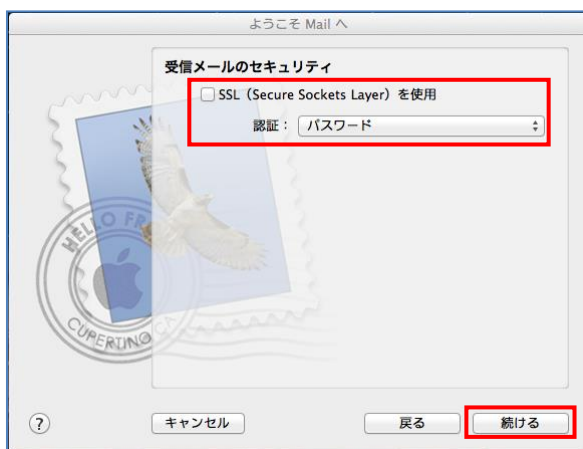
■受信メールサーバの画面が起動します。



表示名	入力内容
アカウントの種類	POP
説明	任意名称 例) AitaiUser、Aitaiメール
受信メールサーバ	アカウント ID 通知書に記載されている受信サーバを入力します。 例) pop.hm.aitai.ne.jp
ユーザ名	アカウント ID 通知書に記載されているメールアドレスを入力します。 例) himawari@hm.aitai.ne.jp
パスワード	アカウント ID 通知書に記載されているパスワード

上記を参考に設定し、「続ける」をクリックします。

■受信メールのセキュリティ画面が起動します。



表示名	入力内容
SSL (Secure Socket Layers) を使用	チェック無し
認証	パスワード

上記を参考に設定し、「続ける」をクリックします。

■送信用メールサーバの画面が起動します。



表示名	入力内容
説明	任意名称 例) AitaiUser、Aitai メール
送信用メールサーバ	アカウント ID 通知書に記載されている送信サーバーを入力します。 例) auth.aitai.ne.jp
このサーバのみを使用	チェックします
認証を使用	チェックする
ユーザ名	アカウント ID 通知書に記載されているメールアドレスを入力します。 例) himawari@hm.aitai.ne.jp
パスワード	アカウント ID 通知書に記載されているパスワード

上記を参考に設定し、「続ける」をクリックします。

■送信メールのセキュリティ画面が起動します。

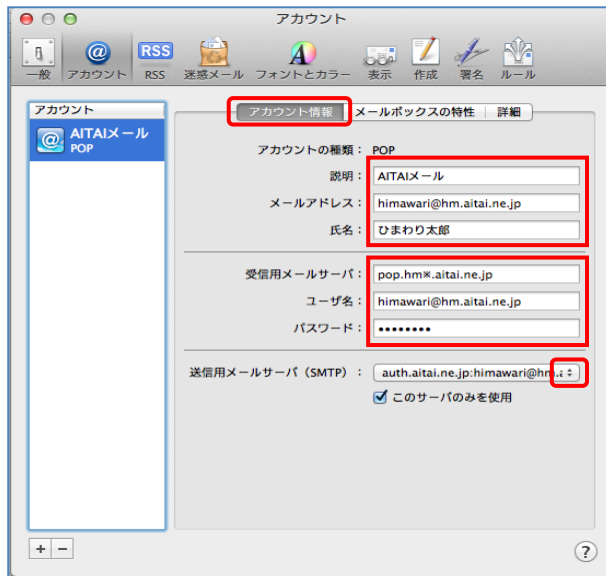


表示名	入力内容
SSL (Secure Socket Layers) を使用	チェック無し
認証	パスワード

上記を参考に設定し、「続ける」をクリックします。

■アカウント情報

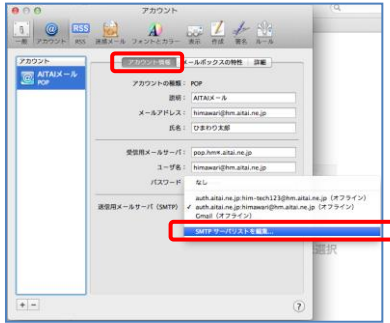
「アカウント情報」に切り替え、下記を参考に設定します。



表示名	入力内容
説明	任意名称 例) AitaiUser、Aitai メール
メールアドレス	アカウント ID 通知書に記載されているメールアドレスを入力します。
氏名	※任意の名前で構いません。 例) ひまわり太郎、(株)ひまわり
受信用メールサーバ	アカウント ID 通知書に記載されている受信サーバーを入力します。 例) pop.hm.aitai.ne.jp
ユーザ名	アカウント ID 通知書に記載されているメールアドレスを入力します。 例) himawari@hm.aitai.ne.jp
パスワード	アカウント ID 通知書に記載されているパスワード

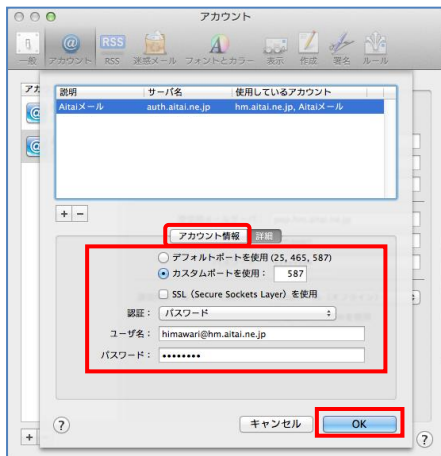
以外の枠内は任意となります。

■[送信用メールサーバ (SMTP)]のプルダウンをクリックします。



「SMTP サーバリストの編集」をクリック

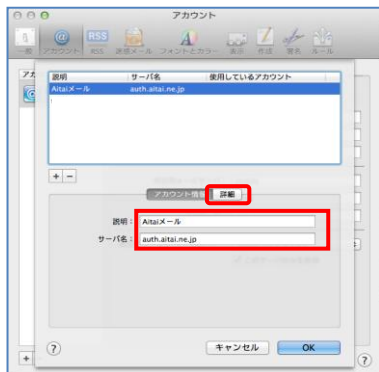
■SMTP サーバリストの編集画面が起動します。



■アカウント情報

表示名	入力内容
カスタムポートを使用	選択し、「587」と入力します
SSLを使用	チェック無し
認証	パスワード
ユーザ名	アカウント ID 通知書に記載されている メールアドレス を入力します。 例) himawari@hm.aitai.ne.jp
パスワード	アカウント ID 通知書に記載されている パスワード

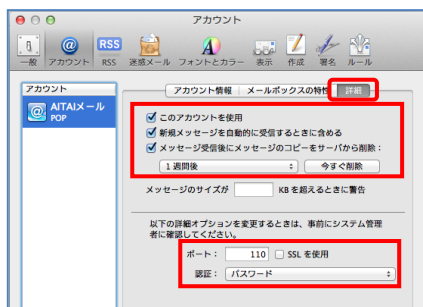
■SMTP サーバリストの編集画面の「詳細」をクリックします。



表示名	入力内容
説明	任意名称 例) AitaiUser、Aitai メール
サーバ名	アカウント ID 通知書に記載されている送信サーバーを入力します。 例) auth.aitai.ne.jp

上記を参考に設定し、「OK」をクリックします。

■「詳細」タブを開き、下記を参考に設定します。



表示名	入力内容
このアカウントを使用	チェックする
新規メールを自動的に受信するときに含める	チェックする
メッセージ受信後にメッセージのコピーをサーバから削除	チェックを入れます。 複数の端末（スマホ、タブレット等）で受信する場合はデフォルト設定の「1週間後」を選択することが適切です。
ポート	110
SSLを使用	チェック無し
認証	パスワード

以外の枠内は任意となります。

画面左上の⊗クローズボタンをクリックします。

以上で設定は完了です。